

# ESTADO DE CARGA DE LA BATERIA /

## 1 - VERIFICA DEL ESTADO DE CARGA

El indicador luminoso, normalmente apagado durante el funcionamiento, puede mostrar los niveles de carga restante de la batería o bien las posibles anomalías del grupo EPS (Fig. 1).

### ¡IMPORTANTE!

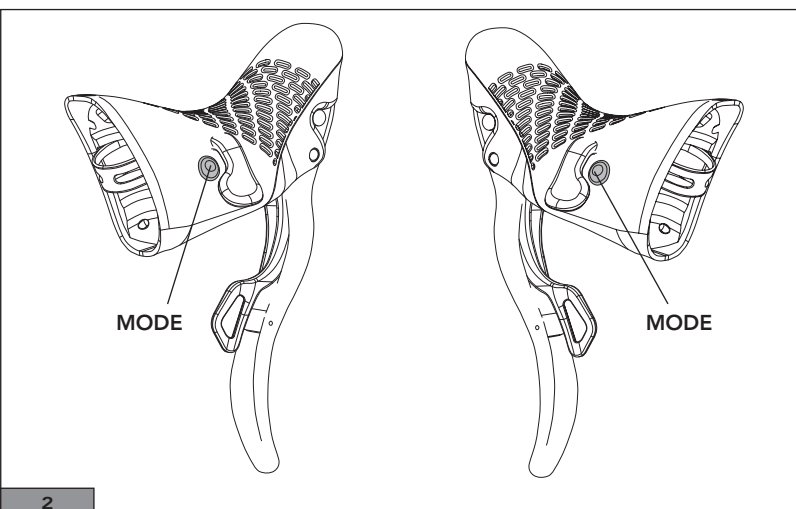
AL RECIBIR LA BICICLETA, EFECTÚE UN CICLO DE RECARGA COMPLETO DE LA BATERÍA DEL GRUPO EPS ANTES DE SALIR.

El indicador luminoso, como se muestra en la tabla NIVELES DE CARGA DE LA BATERÍA, muestra los niveles de carga restante de la batería cuando se pulsa brevemente una de las dos teclas "mode" situadas en ambos mandos EPS (Fig. 2).

- Si no se está utilizando la bicicleta y el sistema EPS está encendido, el indicador luminoso se activa brevemente, parpadeando con luz roja de baja frecuencia y a intervalos de tiempo predeterminados cuando la carga restante de la batería es inferior al 6% (Fig. 3).

- Si se está utilizando la bicicleta, el indicador luminoso se activa brevemente y a intervalos de tiempo predeterminados constantes de 5 minutos si la carga de la batería es inferior al 6% (Fig. 3).




- Durante la fase de carga, es decir, con el cargador de batería activado, el indicador luminoso permanece activo y muestra constantemente el estado de carga restante de la batería.



## 2 - LED

LED	DESCRIPCION	ESTADO DE CARGA
	LED VERDE FIJO	DEL 100 % AL 60 % DE CARGA
	LED VERDE INTERMITENTE (de baja frecuencia)	DEL 60 % AL 40 % DE CARGA
	LED AMARILLO FIJO	DEL 40 % AL 20 % DE CARGA
	LED ROJO FIJO	DEL 20 % AL 6 % DE CARGA
	LED ROJO INTERMITENTE (de baja frecuencia)	DEL 6 % AL 0 % DE CARGA

## DURACIÓN MEDIA DE LA BATERÍA CON USO EN CARRETERA

	USO OCASIONAL:	1100 km
	USO NORMAL:	1450 km
	USO FRECUENTE:	1700 km

ESTOS DATOS PUEDEN VARIAR NOTABLEMENTE EN FUNCIÓN DE LA TEMPERATURA EXTERNA Y DE LAS CONDICIONES DE USO EN CARRETERA.

Tiempo de recarga de la batería desde carga 0-6 % al 100%: aproximadamente 4 horas